



## COMMUNIQUÉ DE PRESSE

Les Abymes, le 06 mars 2025

### LES TAUX DES CRÉDITS EN GUADELOUPE, À SAINT-MARTIN ET SAINT-BARTHÉLEMY AU 4E TRIMESTRE 2024

L'Institut d'émission des départements d'outre-mer (IEDOM) publie deux notes de conjoncture financière relatives aux taux des crédits en Guadeloupe au 4e trimestre 2024 :

- [Taux des crédits aux entreprises au 4e trimestre 2024](#)
- [Taux des crédits aux particuliers au 4e trimestre 2024](#)

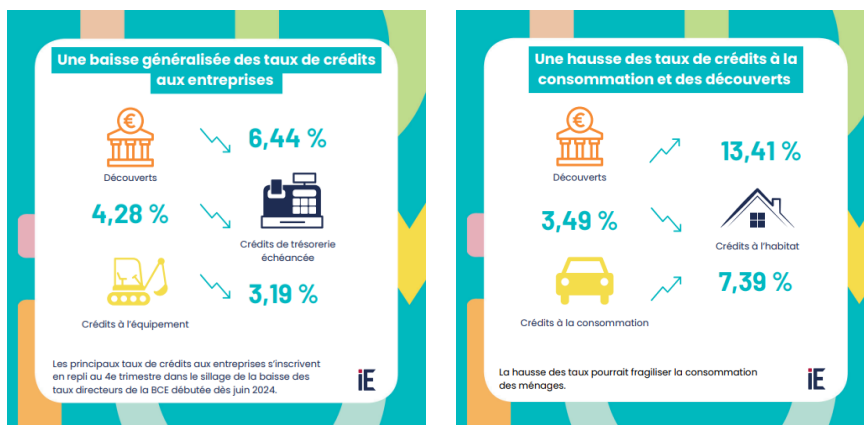
#### Une baisse généralisée des taux de crédits aux entreprises

Les principaux taux de crédits aux entreprises s'inscrivent en repli au 4e trimestre dans le sillage de la baisse des taux directeurs de la BCE débutée dès juin 2024. Les taux moyens des **crédits à l'équipement** et des **crédits de trésorerie échancée** reste inférieur à celui de la France entière, alors que le taux moyen des **découverts** est supérieur au taux moyen national.

#### Une hausse des taux de crédits à la consommation et des découverts

Le taux moyen des **crédits à la consommation** augmente et atteint son niveau le plus élevé depuis 20 ans. Le taux moyen des **découverts** accordés est en forte hausse et est 1,8 fois plus élevé que le taux moyen à l'échelle nationale. Le taux moyen des **crédits à l'habitat** diminue et reste supérieur au taux moyen national.

Les principaux résultats figurent dans l'infographie ci-dessous :



L'Institut d'émission des départements d'outre-mer assure le rôle de banque centrale dans les cinq départements d'outre-mer (Guadeloupe, Martinique, Guyane, La Réunion, Mayotte), ainsi que dans les collectivités de Saint-Pierre-et-Miquelon, Saint-Barthélemy et Saint-Martin et des TAAF, dont la monnaie est l'euro. Il exerce ses missions de banque centrale « au nom, pour le compte et sous l'autorité de la Banque de France ». L'IEDOM exerce également des missions de service public qui lui ont été confiées par l'État. Par ailleurs, il assure le rôle d'observatoire économique et financier des économies ultramarines.

**Nos publications et statistiques sont téléchargeables sur le site [www.iedom.fr](http://www.iedom.fr)**

Contact presse : Direction - tél : 0590 93 74 02, [direction-guadeloupe@iedom.fr](mailto:direction-guadeloupe@iedom.fr)

Études - tél : 0590 93 74 33, [etudes.guadeloupe@iedom.fr](mailto:etudes.guadeloupe@iedom.fr)