

## Communiqué de presse

Les Abymes, le 09 septembre 2024

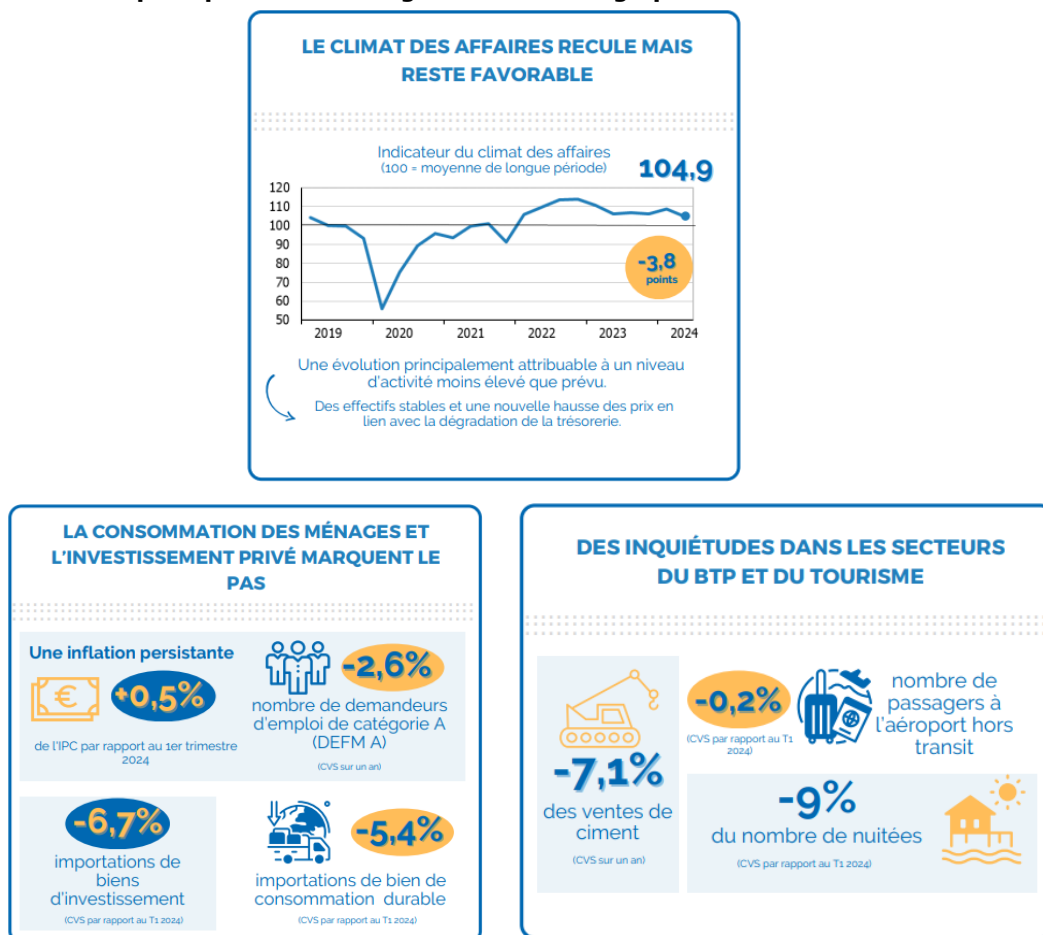
### TENDANCES CONJONCTURELLES DU 2<sup>e</sup> TRIMESTRE 2024

L'Institut d'émission des départements d'outre-mer (IEDOM) présente les principales évolutions de l'économie guadeloupéenne pour le deuxième trimestre 2024 :

- Une conjoncture économique moins dynamique
- Des inquiétudes dans les secteurs du BTP et du tourisme

[À télécharger ici](#)

Les principaux résultats figurent dans l'infographie ci-dessous :



L'Institut d'émission des départements d'outre-mer assure le rôle de banque centrale dans les cinq départements d'outre-mer (Guadeloupe, Martinique, Guyane, La Réunion, Mayotte), ainsi que dans les collectivités de Saint-Pierre-et-Miquelon, Saint-Barthélemy et Saint-Martin et des TAAF, dont la monnaie est l'euro. Il exerce ses missions de banque centrale « au nom, pour le compte et sous l'autorité de la Banque de France ». L'IEDOM exerce également des missions de service public qui lui ont été confiées par l'État. Par ailleurs, il assure le rôle d'observatoire économique et financier des économies ultramarines.

Les publications de l'IEDOM sont téléchargeables gratuitement sur le site [www.iedom.fr](http://www.iedom.fr)  
Contact presse : Direction - tél : 0590 93 74 02, [direction@iedom-guadeloupe.fr](mailto:direction@iedom-guadeloupe.fr)  
Études - tél : 0590 93 74 33, [etudes@iedom-guadeloupe.fr](mailto:etudes@iedom-guadeloupe.fr)